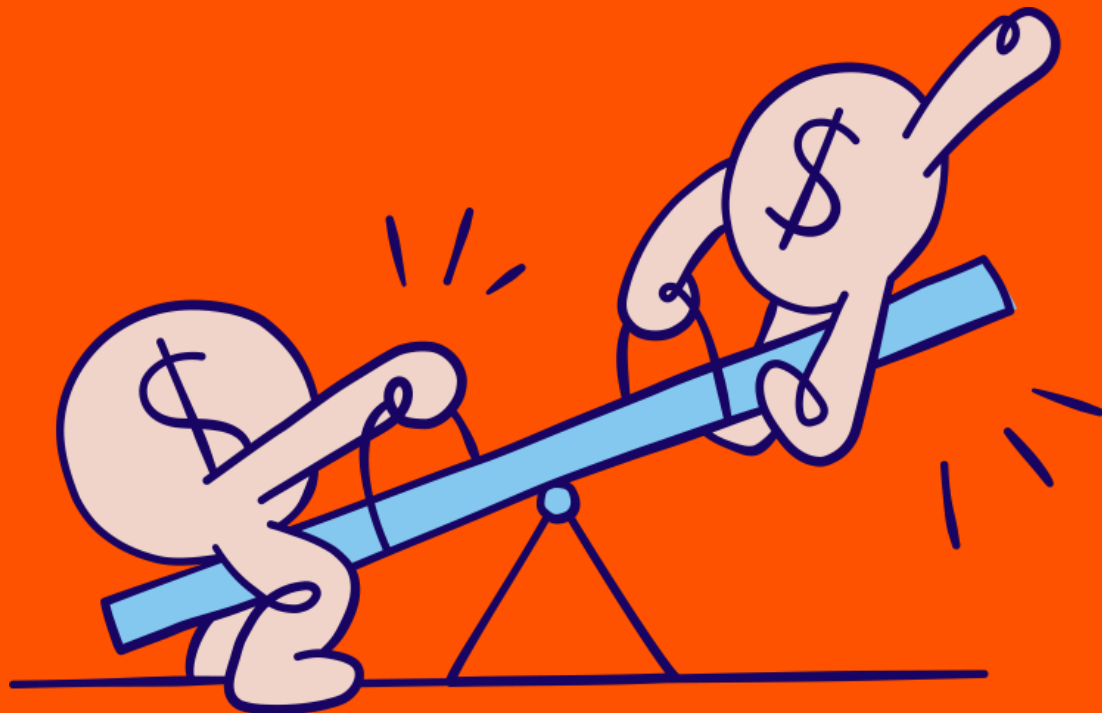


Carteira RICO11

Maio 2022

rico



Para quem é essa carteira: para o investidor que busca investir na bolsa brasileira a partir de estratégias quantitativas e com diversificação. Mensalmente, construímos a nossa seleção RICO11, composta por BDRs e ações listados na bolsa brasileira, a partir da análise do cenário macro, reunindo as principais estratégias de ações publicadas pelo time de análise da Rico.

Nessa carteira, fazemos todos os meses uma composição de todas as principais estratégias de recomendação de ações e BDRs publicadas na Rico. São elas: Dividendos, Ações que se beneficiam da alta da inflação, Ações com baixa volatilidade histórica, Estrelas da Bolsa (queridinhas dos especialistas de mercado), Ascendentes (Small Caps) e Globais (BDRs).

Performance: Selecionamos esses nomes usando modelos estatísticos otimizados e calibrados a partir da performance histórica dos papéis. Essa estratégia resultou em um retorno anualizado de +14,9% no período entre 1 de dezembro de 2020 e 14 de abril de 2022. Nesse mesmo período, o Ibovespa teve retorno anualizado de +4,9%. Esta carteira também é menos volátil que o Ibovespa: enquanto a RICO11 tem volatilidade anualizada de 17,4% no período de *backtest*, o índice apresentou volatilidade de 20,0%.

Paula Zogbi

Analista, CNPI 2545
paula.zogbi@xpi.com.br

Júlia Aquino

Analista Quant
julia.aquino@xpi.com.br

Companhia	Código	Peso	Sector	Estratégia
Cury	CURY3	15,00%	Imobiliário	Dividendos
Petrobras	PETR4	26,25%	Petróleo e combustíveis	Dividendos Estrelas da Bolsa
Vale	VALE3	11,25%	Mineração e siderurgia	Estrelas da Bolsa
AES Brasil	AESB3	9,00%	Elétricas	Inflação
Embraer	EMBR3	9,00%	Bens de Capital	Inflação
Engie	EGIE3	6,25%	Elétricas	Baixa Volatilidade
Vivo	VIVT3	6,25%	Comunicações	Baixa Volatilidade
Mastercard	MSCD34	6,25%	Serviços financeiros	Estrelas Globais
Visa	VISA34	6,25%	Serviços financeiros	Estrelas Globais
SYN	SYNE3	2,25%	Imobiliário	Estrelas Ascendentes
Track & Field	TFCO4	2,25%	Varejo	Estrelas Ascendentes



Carteira RICO11

Nessa carteira, fazemos todos os meses uma composição de todas as principais estratégias de recomendação publicadas na Rico de acordo com indicadores macroeconômicos. As estratégias são:

- Dividendos
- Ações que se beneficiam da alta da inflação
- Ações com baixa volatilidade histórica
- Estrelas da Bolsa (queridinhas dos especialistas de mercado)
- Ascendentes (Small Caps) e
- Globais (BDRs).

Escolhemos os 2 melhores nomes de cada uma delas, e os nomes dentro de cada estratégia tem pesos iguais. **Mais detalhes sobre as estratégias na próxima página desse relatório.**

Figura 1: Carteira RICO11 – Maio/2022

Companhia	Código	Peso	Setor	Estratégia
Cury	CURY3	15,00%	Imobiliário	Dividendos
Petrobras	PETR4	26,25%	Petróleo e combustíveis	Dividendos e Estrelas da Bolsa
Vale	VALE3	11,25%	Mineração e siderurgia	Estrelas da Bolsa
AES Brasil	AESB3	9,00%	Elétricas	Inflação
Embraer	EMBR3	9,00%	Bens de Capital	Inflação
Engie	EGIE3	6,25%	Elétricas	Baixa Volatilidade
Vivo	VIVT3	6,25%	Comunicações	Baixa Volatilidade
Mastercard	MSCD34	6,25%	Serviços financeiros	Estrelas Globais
Visa	VISA34	6,25%	Serviços financeiros	Estrelas Globais
SYN	SYNE3	2,25%	Imobiliário	Estrelas Ascendentes
Track & Field	TFCO4	2,25%	Varejo	Estrelas Ascendentes

Como a carteira foi construída

Uma abordagem quantitativa

RICO11 é a carteira de ações da Rico construída a partir das outras recomendações que publicamos mensalmente. A partir dessas seleções e carteiras, ranqueamos os nomes e selecionamos o top 2 de cada uma delas para compor a RICO11 todos os meses. O ranking é feito de acordo com as métricas utilizadas para a construção de cada recomendação.

Estratégia	O que é	Recorrência
Dividendos	Nossa carteira com as 10 empresas com melhores expectativas de distribuição de lucros, boas perspectivas de crescimento do mercado e que aparecem na nossa seleção mensal com recorrência.	Mensal
Inflação	Nomes que historicamente se beneficiam de ciclos de alta da inflação	Anual
Small Caps (Estrelas Ascendentes)	Empresas com valor de mercado menor que R\$10 bilhões, com bons indicadores e boas perspectivas de crescimento	Mensal
Baixa Volatilidade	Ações cujo preço oscila menos que o mercado historicamente	Anual
Estrelas da Bolsa	Empresas queridinhas dos especialistas do mercado, com alta presença em portfólios de fundos, alta convicção de gestores e bem recomendadas por analistas	Mensal
BDRs (Estrelas Globais)	Seleção de BDRs baseada em métricas de qualidade, como endividamento, ROIC, margem EBITDA, expectativa de crescimento do lucro e perspectivas de especialistas do mercado	Mensal

Uma das vantagens dessa abordagem é que eliminamos o viés humano: todos os ativos são selecionados seguindo uma metodologia 100% quantitativa, sem decisões subjetivas, a partir de informações públicas e análise de especialistas. O processo acima é realizado todo começo de mês, garantindo um giro mensal no portfólio.



Como a carteira foi construída

Uma abordagem quantitativa

Para definir os pesos de cada estratégia, usamos indicadores macro como gatilhos. Quando o indicador muda de comportamento (para de subir ou cair), ajustamos os pesos das estratégias atreladas a ele. Abaixo mostramos os pesos de cada estratégia no *backtest* (simulação da carteira no passado).

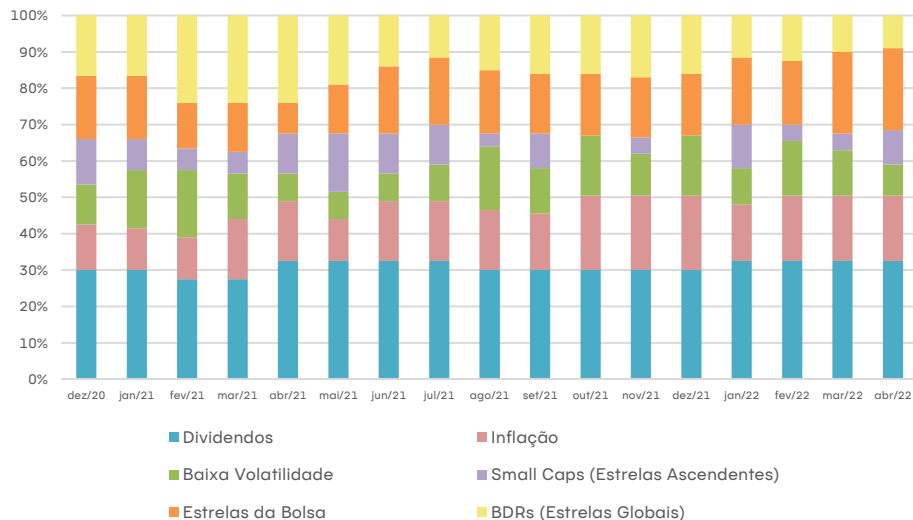
Indicador	Estratégia associada	Sinal
Dólar	Estrelas da Bolsa	-
	BDRs (Estrelas Globais)	+
IPCA Média - Focus	Inflação	+
	Small Caps (Estrelas Ascendentes)	-
VIX	Small Caps (Estrelas Ascendentes)	-
	Baixa Volatilidade	+
Ibovespa	Dividendos	+
	Baixa Volatilidade	-
	Small Caps (Estrelas Ascendentes)	+
	BDRs (Estrelas Globais)	-
PMI Composite Brasil	Estrelas da Bolsa	+
	BDRs (Estrelas Globais)	-
PMI Composite Global	Baixa Volatilidade	-
	BDRs (Estrelas Globais)	+

Sinal - → se indicador sobe, peso cai e vice-versa

Sinal + → se indicador sobe (cai), peso sobe (cai)

Figura 2: Evolução dos pesos RICO11

Backtest entre 01/12/2020 e 14/04/2022



Como a carteira foi construída

Performance histórica

Trazemos a performance histórica (*backtest*) dessa estratégia comparada ao Ibovespa, principal índice da bolsa brasileira, no período entre 1/12/2020 e 14/04/2022. Os papéis da carteira e seus pesos foram atualizados mensalmente de acordo com nossa estratégia.

Na comparação ao lado, consideramos o período entre 01/12/2020 e 14/02/2022, com rebalanceamento da carteira no início de todos os meses.

O retorno acumulado durante esse período foi de:

- 20,6% para a Carteira RICO11 (14,9% ao ano)
- 6,7% para o Ibovespa (4,9% ao ano)

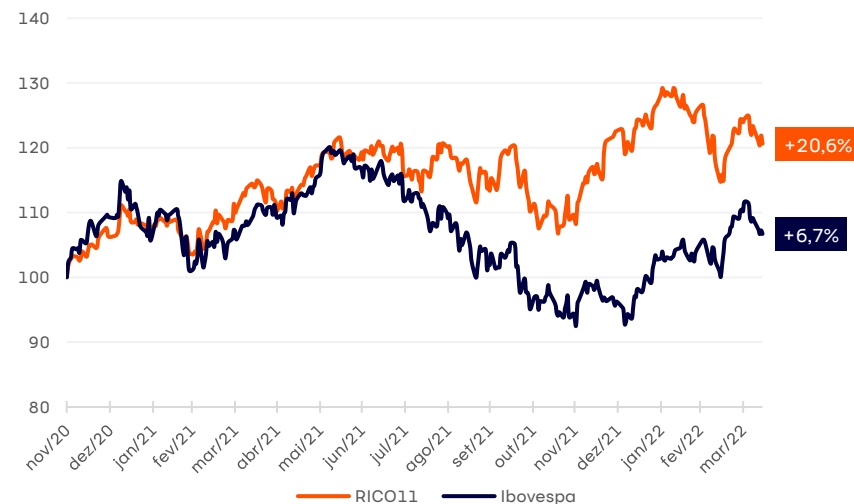
Além de possuir um retorno histórico maior, a Carteira RICO11 também tem uma volatilidade anualizada menor que o Ibovespa no período de *backtest*:

- 17,4% para a Carteira RICO11
- 20,0% para o Ibovespa

Reforçamos que resultado passado não é garantia de performance futura.

Figura 3: Performance histórica da Carteira RICO11 vs. Ibovespa

Backtest entre 01/12/2020 e 14/04/2022, base 100



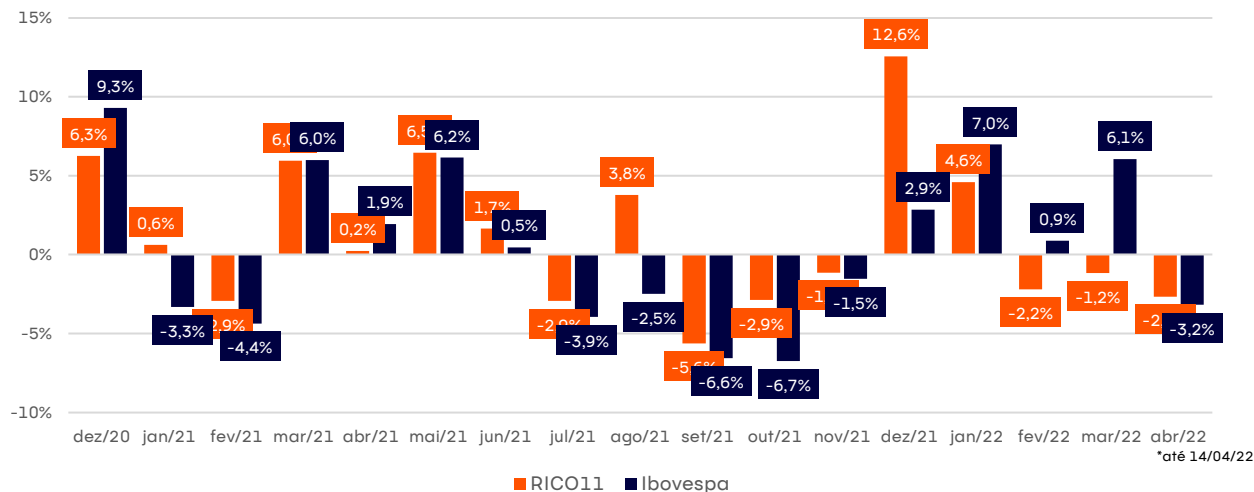
Como a carteira foi construída

Performance histórica

Abaixo, ilustramos a performance histórica (*backtest*) dessa estratégia mês a mês comparada ao Ibovespa. A performance apresentada, como todo *backtest*, é uma simulação da carteira no passado.

Figura 4: Performance histórica mensal da Carteira RICO11 vs. Ibovespa

Backtest entre 01/12/2020 e 14/04/2022, mensal



DISCLAIMER

Este relatório de análise foi elaborado pela Rico Investimentos, que é uma marca da XP Investimentos CCTVM S.A. ("Rico") de acordo com todas as exigências previstas na Resolução CVM 20/2021, tem como objetivo fornecer informações que possam auxiliar o investidor a tomar sua própria decisão de investimento, não constituindo qualquer tipo de oferta ou solicitação de compra e/ou venda de qualquer produto. As informações contidas neste relatório são consideradas válidas na data de sua divulgação e foram obtidas de fontes públicas. A Rico não se responsabiliza por qualquer decisão tomada pelo cliente com base no presente relatório. Este relatório foi elaborado considerando a classificação de risco dos produtos de modo a gerar resultados de alocação para cada perfil de investidor. O(s) signatário(s) deste relatório declara(m) que as recomendações refletem única e exclusivamente suas análises e opiniões pessoais, que foram produzidas de forma independente, inclusive em relação à Rico e que estão sujeitas a modificações sem aviso prévio em decorrência de alterações nas condições de mercado, e que sua(s) remuneração(es) é(são) indiretamente influenciada por receitas provenientes dos negócios e operações financeiras realizadas pela Rico. O analista responsável pelo conteúdo deste relatório e pelo cumprimento da Resolução CVM nº 20/2021 está indicado acima, sendo que, caso constem a indicação de mais um analista no relatório, o responsável será o primeiro analista credenciado a ser mencionado no relatório. Os analistas da Rico estão obrigados ao cumprimento de todas as regras previstas no Código de Conduta da APIMEC para o Analista de Valores Mobiliários e na Política de Conduta dos Analistas de Valores Mobiliários do Grupo XP. O atendimento de nossos clientes é realizado por empregados da Rico. Os produtos apresentados neste relatório podem não ser adequados para todos os tipos de cliente. Antes de qualquer decisão, os clientes deverão realizar o processo de suitability e confirmar se os produtos apresentados são indicados para o seu perfil de investidor. Este material não sugere qualquer alteração de carteira, mas somente orientação sobre produtos adequados a determinado perfil de investidor. A rentabilidade de produtos financeiros pode apresentar variações e seu preço ou valor pode aumentar ou diminuir num curto espaço de tempo. Os desempenhos anteriores não são necessariamente indicativos de resultados futuros. A rentabilidade divulgada não é líquida de impostos. As informações presentes neste material são baseadas em simulações e os resultados reais poderão ser significativamente diferentes.

Este relatório é destinado à circulação exclusiva para a rede de relacionamento da Rico, podendo também ser divulgado no site da Rico. Fica proibida sua reprodução ou redistribuição para qualquer pessoa, no todo ou em parte, qualquer que seja o propósito, sem o prévio consentimento expresso da Rico. A Ouvidoria da Rico tem a missão de servir de canal de contato sempre que os clientes que não se sentirem satisfeitos com as soluções dadas pela empresa aos seus problemas. O contato pode ser realizado por meio do telefone: 0800 771 5454. SAC. 0800 774 0402. O custo da operação e a política de cobrança estão definidos nas tabelas de custos operacionais disponibilizadas no site da Rico: <https://www.rico.com.vc/custos> A Rico se exime de qualquer responsabilidade por quaisquer prejuízos, diretos ou indiretos, que venham a decorrer da utilização deste relatório ou seu conteúdo. A Avaliação Técnica e a Avaliação de Fundamentos seguem diferentes metodologias de análise. A Análise Técnica é executada seguindo conceitos como tendência, suporte, resistência, candelas, volumes, médias móveis entre outros. Já a Análise Fundamentalista utiliza como informação os resultados divulgados pelas companhias emissoras e suas projeções. Desta forma, as opiniões dos Analistas Fundamentalistas, que buscam os melhores retornos dadas as condições de mercado, o cenário macroeconômico e os eventos específicos da empresa e do setor, podem divergir das opiniões dos Analistas Técnicos, que visam identificar os movimentos mais prováveis dos preços dos ativos, com utilização de "stops" para limitar as possíveis perdas. O investimento em ações é indicado para investidores de perfil moderado e agressivo, de acordo com a política de suitability praticada pela Rico. Ação é uma fração do capital de uma empresa que é negociada no mercado. É um título de renda variável, ou seja, um investimento no qual a rentabilidade não é preestabelecida, varia conforme as cotações de mercado. O investimento em ações é um investimento de alto risco e os desempenhos anteriores não são necessariamente indicativos de resultados futuros e nenhuma declaração ou garantia, de forma expressa ou implícita, é feita neste material em relação a desempenhos. As condições de mercado, o cenário macroeconômico, os eventos específicos da empresa e do setor podem afetar o desempenho do investimento, podendo resultar até mesmo em significativas perdas patrimoniais. A duração recomendada para o investimento é de médio-longo prazo. Não há quaisquer garantias sobre o patrimônio do cliente neste tipo de produto. O investimento em opções é preferencialmente indicado para investidores de perfil agressivo, de acordo com a política de suitability praticada pela Rico. No mercado de opções, são negociados direitos de compra ou venda de um bem por preço fixado em data futura, devendo o adquirente do direito negociado pagar um prêmio ao vendedor tal como num acordo seguro. As operações com esses derivativos são consideradas de risco muito alto por apresentarem altas relações de risco e retorno e algumas posições apresentarem a possibilidade de perdas superiores ao capital investido. A duração recomendada para o investimento é de curto prazo e o patrimônio do cliente não está garantido neste tipo de produto. O investimento em termos é indicado para investidores de perfil agressivo, de acordo com a política de suitability praticada pela Rico. São contratos para compra ou a venda de uma determinada quantidade de ações, a um preço fixado, para liquidação em prazo determinado. O prazo do contrato a Termo é livremente escolhido pelos investidores, obedecendo o prazo mínimo de 16 dias e máximo de 999 dias corridos. O preço será o valor da ação adicionado de uma parcela correspondente aos juros – que são fixados livremente em mercado, em função do prazo do contrato. Toda transação a termo requer um depósito de garantia. Essas garantias são prestadas em duas formas: cobertura ou margem. O investimento em Mercados Futuros embute riscos de perdas patrimoniais significativos, e por isso é indicado para investidores de perfil agressivo, de acordo com a política de suitability praticada pela Rico. Commodity é um objeto ou determinante de preço de um contrato futuro ou outro instrumento derivativo, podendo consubstanciar um índice, uma taxa, um valor mobiliário ou produto físico. É um investimento de risco muito alto, que contempla a possibilidade de oscilação de preço devido à utilização de alavancagem financeira. A duração recomendada para o investimento é de curto prazo e o patrimônio do cliente não está garantido neste tipo de produto. As condições de mercado, mudanças climáticas e o cenário macroeconômico podem afetar o desempenho do investimento

Elaborado por Paula Zogbi, CNPI 2545

rico